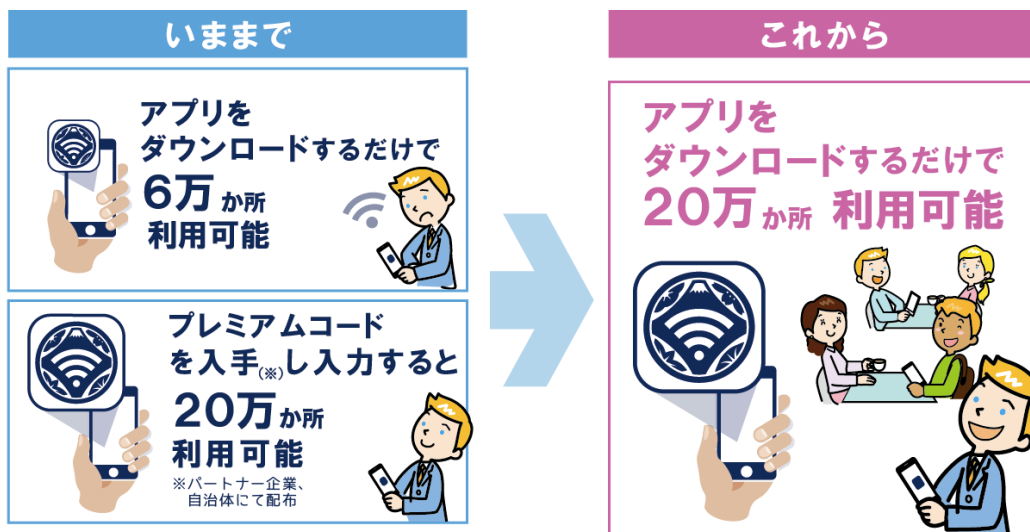


## 訪日外国人向けアプリ、「TRAVEL JAPAN Wi-Fi」 もっとつながる、もっと届く、Wi-Fiサービスへ ～すべての訪日外国人ユーザーに全国20万か所以上のスポットを開放～

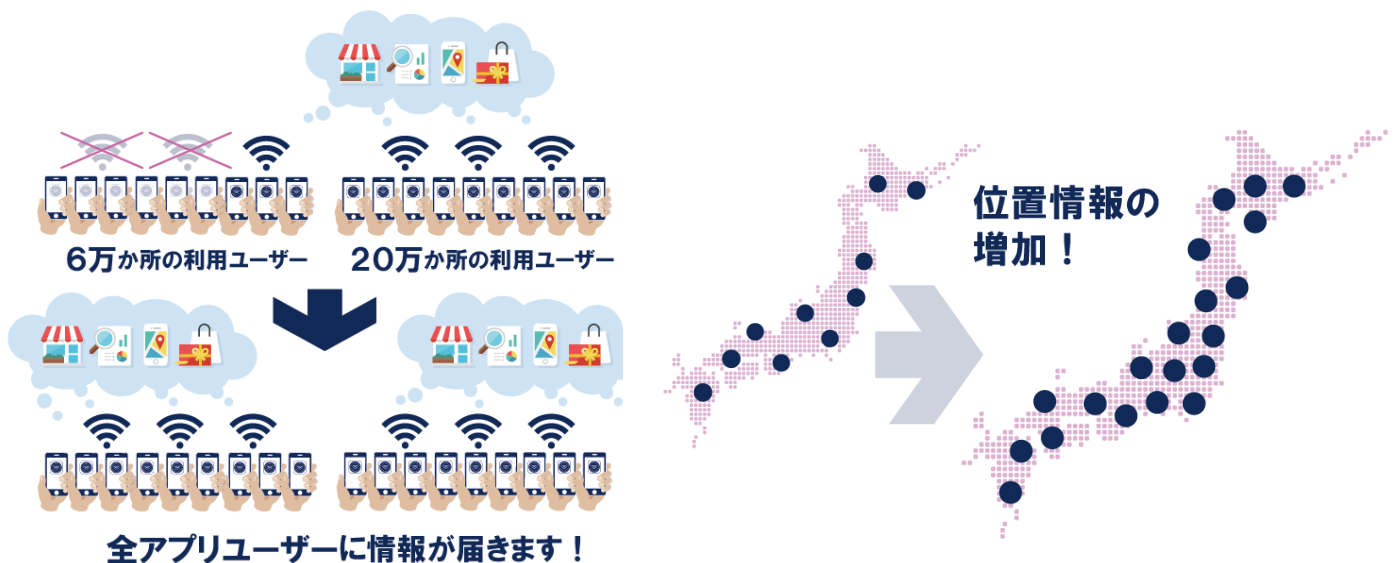
2016年 12月 15日  
株式会社ワイヤ・アンド・ワイヤレス

株式会社ワイヤ・アンド・ワイヤレス(本社:東京都中央区、代表取締役社長:大塚浩司、以下:Wi2)は、訪日外国人向けに提供する「TRAVEL JAPAN Wi-Fi」アプリにおいて、ダウンロードするだけでご利用いただけるエリアを、従来の6万か所から20万か所に拡大します。(ご提供開始日:12月15日)



すべての訪日外国人の方が、20万か所以上のWi-Fiスポットへアクセス可能となり、訪日旅行において、これまで以上に便利なフリーWi-Fiアプリとしてご利用いただけるようになります。

また、このたびのアプリバージョンアップにより、20万か所を利用できるユーザー数が大幅に増加(\*1)するため、企業・自治体の店舗や商品、観光地などの情報を、これまで以上に多くの訪日外国人へお届けすることができます。さらに、訪日外国人の位置情報データが日本全国規模で増加することとなり、より多くの情報を反映した行動分析レポートの提供が可能となります。



「TRAVEL JAPAN Wi-Fi」アプリは、ユーザーの9割以上が訪日外国人であるという特長から、インバウンドに注力する多くの法人からの広告や情報配信にご利用いただいております。アプリユーザーの行動分析レポートは、様々なインバウンド施策にご活用いただいております。

Wi2は、今後も訪日外国人ユーザーの利便性向上はもとより、インバウンド市場活性にお役立ていただける情報配信・行動分析サービスをつうじて、あらゆる国内法人のインバウンド施策に貢献します。

その一環として、今後、総務省が2016年9月に「無線LANビジネスガイドライン第2版」(\*2)において公表した「無料公衆無線LANの利用開始手続簡素化・一元化のための実証実験を踏まえた技術仕様」に対応し、「一般社団法人 公衆無線LAN認証管理機構」(\*3)が推進する事業者の垣根を越えた公共のフリーWi-Fiサービスとの連携によって、利用者にとっての更なるサービスの向上を目指します。

(\*1) 6万か所のみ利用ユーザー 約45% 20万か所以上利用可能ユーザー 約55%(2016年10月~11月/当社調べ)

(\*2) 総務省報道発表: [http://www.soumu.go.jp/menu\\_news/s-news/01kiban04\\_02000112.html](http://www.soumu.go.jp/menu_news/s-news/01kiban04_02000112.html)

(\*3) 詳細URL: <http://www.wlan-authmng.or.jp/>

## 【参考】

### 「TRAVEL JAPAN Wi-Fi」について

Wi2 が運営する空港・主要駅・飲食店・観光地などを中心とした日本全国 20 万か所以上のアクセスポイントに自動接続する Android/iOS 対応の訪日外国人向け Wi-Fi 接続支援アプリです。

配信開始から約 1 年 3 カ月弱の期間に、外国人のみで累計 150 万以上のダウンロードを記録し、日々アジアのユーザーを中心に利用者数を伸ばしています。

また、本アプリは情報配信機能を備えており、100 社を超える日本の企業・自治体からの商品・サービス・店舗・観光情報等を、訪日外国人にアプリを通じて配信しています。配信するコンテンツ数は、年間 1 億規模とインバウンド市場の盛り上がりとともに成長し、訪日外国人と国内のインバウンドビジネスをつなぐツールとしてご利用いただいています。

くわえて、アプリの利用者の位置情報をもとにした行動分析が可能であるため、そのレポートを活用し事実をもとにしたインバウンド施策立案にお役立ていただいています。 <https://wi2.co.jp/tjw/>



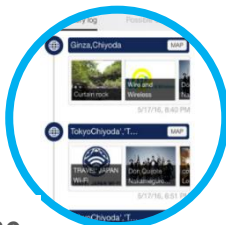
## TRAVEL JAPAN Wi-Fi

### <TRAVEL JAPAN Wi-Fi アプリ メインメニューイメージ>



#### Offer

クーポン、  
お得情報



#### Timeline

アプリを利用した  
移動情報



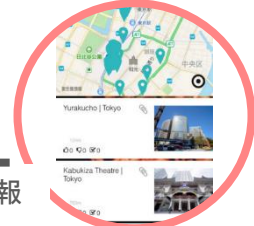
#### Explore Japan

日本の今を知らせる  
カルチャー情報



#### Ranking

配信コンテンツの  
人気ランキング



#### Nearby

周囲の店舗情報  
へのリンク